

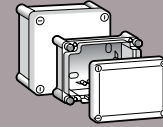


Cajas

Cajas Plexo

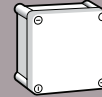


P. 22
Tabla de
selección



P. 23
Cajas Plexo™

Cajas
Industriales



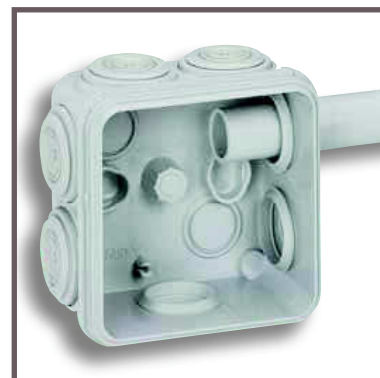
P. 25
Cajas
industriales



Visítenos en Internet:
www.legrand.com.mx



Cajas Plexo



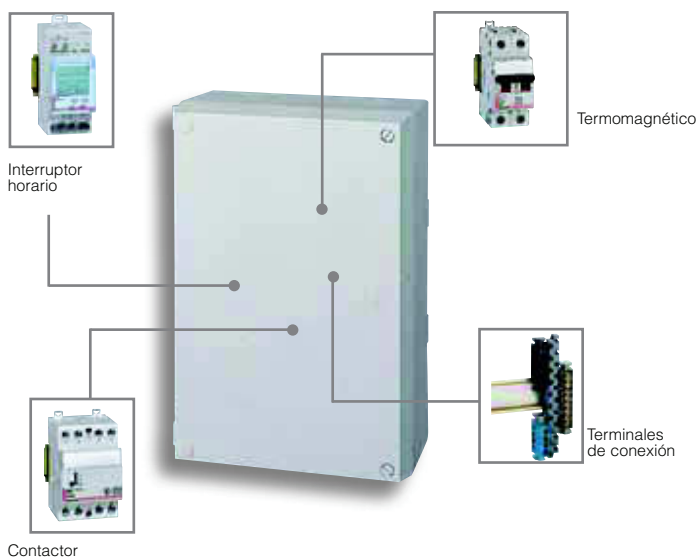
Con boquillas que permiten la entrada directa de tuberías y conductores conservando el IP.



La tapa se sujeta a la caja mediante un collarín; cierra a presión o con tornillos.

- Ideales para usarse como registros de conexiones.
- Posibilidad de marcaje en la tapa para identificar circuitos.
- Excelente presentación y acabado para una instalación fácil y confiable en interiores y exteriores.
- Disposición de soportes para fijar riel DIN.

Cajas industriales



- Ideales para alojar equipos eléctricos y electrónicos.
- Paredes lisas para perforar en cualquier punto.
- Excelente presentación y acabado para una instalación fácil y confiable en interiores y exteriores.
- Cierre de tapa por tornillos de 1/4 de vuelta.

Cajas

Tabla de selección

DIMENSIONES INTERNAS (mm)			CAJAS PLEXO IP 55 - IK 07		CAJAS INDUSTRIALES IP 55 - IK 07 IP 55 - IK 08		
Ø(mm) x P (mm)			Cajas con tapa de cierre a presión	Cajas con tapa de cierre tornillo 1/4 de vuelta	Cajas con tapa de cierre tornillo 1/4 de vuelta		Cantidad de boquillas por caja (mm)
Ø60 x 40 (redonda)			920 01				4 boquillas de Ø4 a 20
Ø70 x 45 (redonda)			920 02				4 boquillas de Ø4 a 20
H (mm)	L (mm)	P (mm)					
65	x 65	x 40	920 05				7 boquillas de Ø4 a 20
80	x 80	x 45	920 12				7 boquillas de Ø4 a 20
105	x 105	x 55		920 22			7 boquillas de Ø4 a 25
				920 20			Sin Perforación
155	x 110	x 74		920 42		359 40	10 boquillas de Ø4 a 25
							Sin Perforación
180	x 140	x 86		920 52		359 50	10 boquillas de Ø4 a 32
							Sin Perforación
220	x 170	x 86		920 62		359 60	14 boquillas de Ø4 a 32
							Sin Perforación
220	x 170	x 140				921 22	Sin Perforación
265	x 174	x 154					350 43 ⁽¹⁾
270	x 170	x 86				359 70	Sin Perforación
310	x 240	x 124				359 80	Sin Perforación
310	x 240	x 160					350 54 ⁽¹⁾
							922 84
359	x 265	x 154					350 58 ⁽¹⁾
360	x 270	x 124				359 90	Sin Perforación

(1) Tapa con bisagra

Cajas Plexo™

Tapa con cierre a presión



920 12



920 05



920 02



920 01

Color Gris RAL 7035.
Caja en PVC, tapa en polipropileno.
Temperatura de trabajo -25°C hasta +40°C.
Material autoextinguible 650°C (según la norma IEC 60695-2-1).
Entradas por boquillas flexibles para mantener hermeticidad IP 55 con indicación de diámetros para tubería y cable.
Fijación por tornillo (ø5 mm máximo).
Cierre manual con tapa a presión y apertura con ayuda de un simple destornillador.
Incluye tapones que se fijan a presión para cubrir los tornillos de fijación.

Emp.	Ref.	Cajas redondas IP 55 - IK 07
		4 entradas con boquillas de 4 a 20 mm de diámetro
5	920 01	ø60 mm profundidad: 40 mm
5	920 02	ø70 mm profundidad: 45 mm

Emp.	Ref.	Cajas cuadradas IP 55 - IK 07
		7 entradas con boquillas de 4 a 20 mm de diámetro
5	920 05	65 x 65 x 40 mm ⁽¹⁾
5	920 12	80 x 80 x 45 mm ⁽¹⁾

Cajas Plexo™

Tapa con cierre por tornillo 1/4 de vuelta



920 22



920 52

Color Gris RAL 7035.
Caja en PVC, tapa en PVC.
Temperatura de trabajo -25°C hasta +40°C.
Entradas por boquillas cónicas para mantener hermeticidad IP55 con indicación de diámetros para tubería y cable.
Cierre por tornillos imperdibles de 1/4 de vuelta, con indicación "0: abierto I: cerrado" en la tapa
Fijación:
2 ó 4 puntos interiores para tornillos de ø5 mm máximo o en las 4 esquinas fuera del área de cableado, para tornillos de ø4 mm permitiendo ajuste vertical.
La tapa puede fijarse durante la instalación para prevenir su pérdida.

Emp.	Ref.	Cajas cuadradas IP 55 - IK 07
		105 x 105 x 55 mm⁽¹⁾ Autoextinguible a 650°C según la norma IEC 60695-2-1. Sin perforación Con 7 boquillas de 4 a 25 mm de diámetro
5	920 20	
5	920 22	
Emp.	Ref.	Cajas rectangulares IP 55 - IK 07
		Autoextinguible a 750°C según la norma IEC 60695-2-1
1/20	920 42	155 x 110 x 74 mm⁽¹⁾ Con 10 boquillas de 4 a 25 mm de diámetro
1/10	920 52	180 x 140 x 86 mm⁽¹⁾ Con 10 boquillas de 4 a 32 mm de diámetro
1/10	920 62	220 x 170 x 86 mm⁽¹⁾ Con 14 boquillas de 4 a 32 mm de diámetro

⁽¹⁾ Dimensiones internas Alto x Ancho x Profundidad.



Nylbloc™

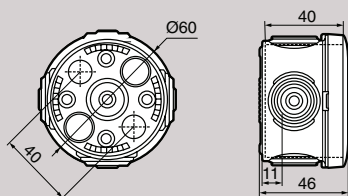
ver página 53

Negrita (Bold): Empaque obligatorio para entrega de planta.

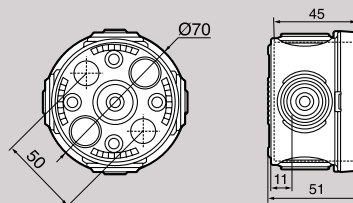
Cajas Plexo™

■ Dimensiones (mm)

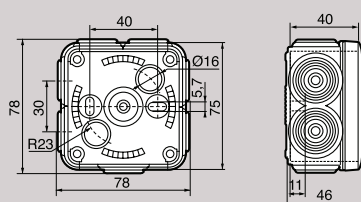
Caja redonda Ø60
Ref. 920 01



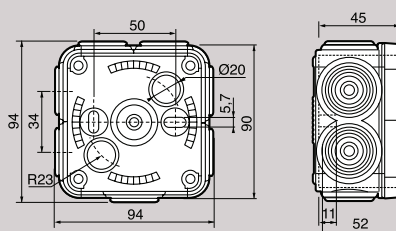
Caja redonda Ø70
Ref. 920 02



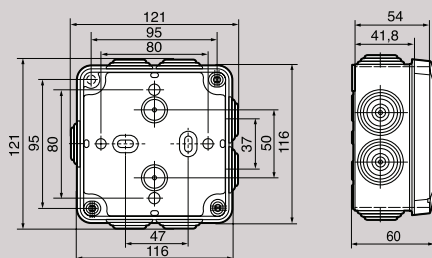
Caja cuadrada 65 x 65 mm
Ref. 920 05



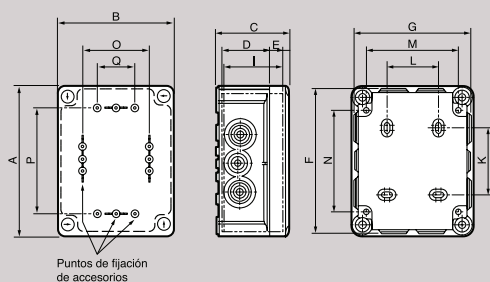
Caja cuadrada 80 x 80
Ref. 920 12



Cajas cuadradas 105 x 105
Ref. 920 20/22



Ref. 920 42/52/62



Ref.	Dimensiones	A	B	F	G	C	D	E	I	Fijación de caja				Fijación de accesorios (Ø tornillo 4 mm)		
										K	L	M	N	O	P	Q
920 42	155 x 110 x 74	175	130	173	128	81	56	18	67	79	50	100	128	86	131	64
920 52	180 x 140 x 86	200	160	205	165	94	69	18	80	104	50	130	153	116	156	94
920 62	220 x 170 x 86	240	190	245	195	94	69	18	80	144	80	160	193	146	196	124

Cajas industriales IP 55 - IK 08

Cajas industriales



350 43

350 58

Emp.	Ref.
2	350 43
1	350 54
1	350 58

Cajas Industriales Plásticas IP 55 - IK 08 Color Gris RAL 7035

Autoextinguible: 750°C (IEC 60695-2-1)
Temperatura de uso: -20 °C A + 50 °C
Tapa con bisagras

Dimensiones internas en mm
Alto x Ancho x Profundidad

265 x 174 x 154
310 x 240 x 160
359 x 265 x 154



921 22

922 84

Emp.	Ref.
2	921 22
1	922 84

Cajas Industriales Plásticas IP 55 - IK 08 Color Gris RAL 7035

Autoextinguible: 750°C (IEC 60695-2-1)
Temperatura de uso: -20 °C A + 50 °C
Con cierre por tornillo 1/4 de vuelta

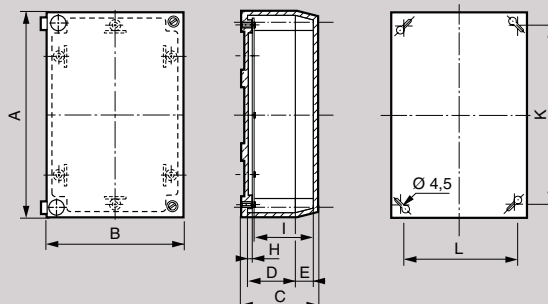
Dimensiones internas en mm
Alto x Ancho x Profundidad

220 x 170 x 140⁽¹⁾
310 x 240 x 160

(1) IK 07

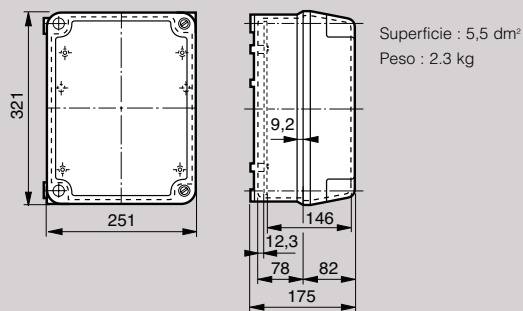
■ Dimensiones (mm)

Cajas Ref. 350 43/58

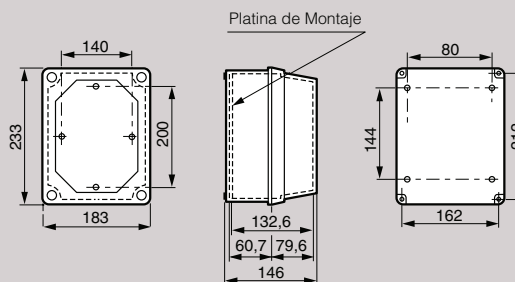


Ref. cajas	Área útil						Fijación			Sup. (dm ²)	Peso (kg)
	A (mm)	B (mm)	C (mm)	D (mm)	E (mm)	H (mm)	I (mm)	K (mm)	L (mm)		
350 43	273	182	165	62	92	3,8	148,5	246	155	3,5	1,08
350 58	367	273	165	62	92	3,8	148,5	340	246	9,0	1,80

Cajas Ref. 350 54 y 922 84



Ref. 921 22



Cajas industriales IP 55 - IK 07/08



359 60

Emp.	Ref.	Cajas Industriales Plásticas IP 55 - IK 07 Color Gris RAL 7035
------	------	---

Autoextinguible: 750°C (IEC 60695-2-1).
 Temperatura de uso: -25 °C a + 40°C.
 Tapas con cierre por tornillo 1/4 de vuelta.

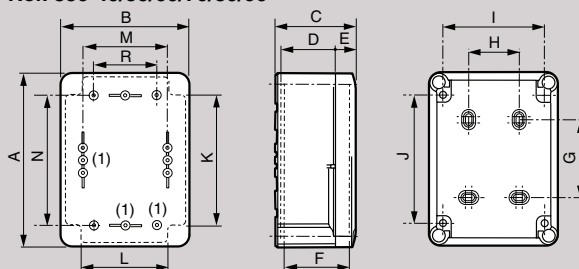
Dimensiones internas en mm
 Alto x Ancho x Profundidad

1	359 40	155 x 110 x 74
1	359 50	180 x 140 x 86
1	359 60	220 x 170 x 86
1	359 70	270 x 170 x 86
1	359 80	310 x 240 x 124
1	359 90	360 x 270 x 124

Cajas industriales

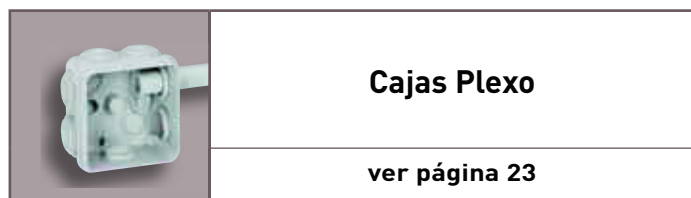
■ Dimensiones (mm)

Ref. 359 40/50/60/70/80/90



(1) Postes de fijación para riel DIN

Ref. caja	Área útil						Puntos de Fijación				Fijación Accesorios				
	A	B	C	D	E	F	G	H	I	J	K	L	M	N	R
359 40	175	130	81	56	18	67	79	50	100	128	112	88	86	131	64
359 50	200	160	94	69	18	80	104	50	130	153	137	112	116	156	94
359 60	240	190	94	69	18	80	144	80	160	193	175	142	146	196	124
359 70	290	190	94	69	18	80	194	80	160	243	226	142	146	246	122
359 80	332	262	132	97	27	116	220	160	222	276	248	198	200	260	150
359 90	382	292	132	97	27	116	270	190	252	326	298	228	230	310	150



Cajas Plexo

ver página 23